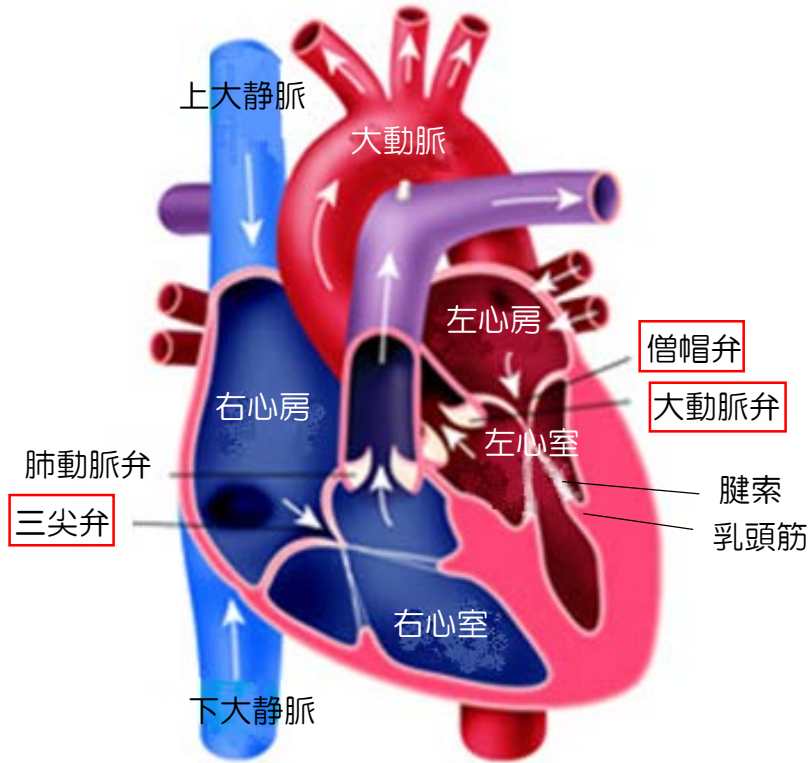


心臓 弁の解剖



血液の流れ

^上大静脈 → 右房 → **三尖弁** → 右室 → 肺動脈弁 → 肺動脈
^下大静脈 → 肺 → 肺静脈 → 左房 → **僧帽弁** → 左室 → **大動脈弁**
 → 大動脈

弁の動き

拡張期：血液が心臓に流入	収縮期：血液が心臓から流出
僧帽弁と三尖弁が開く 肺動脈弁と大動脈弁が閉じる	僧帽弁と三尖弁が閉じる 肺動脈弁と大動脈弁が開く

弁膜症の種類

- 僧帽弁疾患：僧帽弁狭窄症（MS）、僧帽弁閉鎖不全（MR）
- 大動脈弁疾患：大動脈弁狭窄症（AS）、大動脈弁閉鎖不全（AR）
- 三尖弁疾患：三尖弁閉鎖不全（TR）

